

# 新築

(有)伊藤住宅  
(株)さいとう建設 合同

# ニュータウン横手北

9/4<sup>土</sup>・5<sup>日</sup>  
AM9:00~PM5:00

# 建売住宅販売会 開催

★当日は、混雑(密)を避ける為、ご予約頂きますとスムーズです。尚ご来場の際はマスクのご着用をお願い致します。  
★また、ご来場の皆様に、内覧用手袋をお配りします。

## 物件 1 A棟

離れの和室8帖!  
充実設備(食器棚、レンジ台、  
カウンター付シャンプードレッサー、  
ウォークインクローゼット、シューズクローク)



【土地概要】  
■土地面積/246.08㎡ (74.44坪)  
■所在地/横手市八幡字上長田137-10  
■地目/宅地 ■用途地域/無指定 ■建ぺい率/70% ■容積率/200%  
■前面道路/南側横手市道 幅員7.0m道路アスファルト舗装  
■上水道/公営 ■排水/下水道

【建物概要】 4LDK  
■1階/89.53㎡ (27.08坪) ■2階/58.25㎡ (17.62坪)  
■施床面積/147.78㎡ (44.70坪)  
■建築確認番号/第KBO-C200675号 令和3年1月12日

【取引態様】  
■売主/株大仙リアルエステート  
■販売代理/株伊藤住宅不動産 (有)伊藤住宅

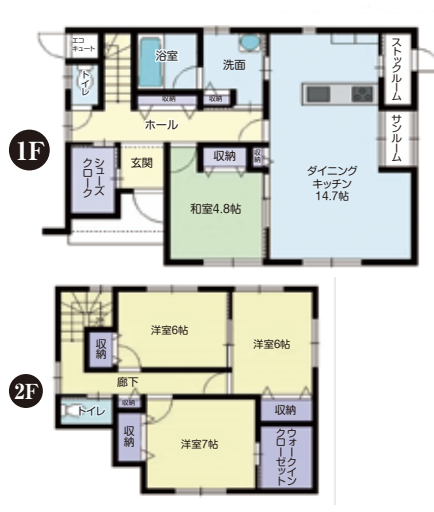
- ・オール電化仕様
- ・BSアンテナ、網戸他
- ・外収納付き
- ・2F:WC付き
- ・食洗機

販売価格 (土地・建物・税込)  
**26,500,000円**

返済例  
頭金なし・35年返済・3年固定  
金利0.55%・ボーナス払いなし  
月々**69,377円**

## 物件 2 B棟

充実設備(食器棚、レンジ台、  
ウォークインクローゼット、シューズクローク)



【土地概要】  
■土地面積/204.96㎡ (62.00坪)  
■所在地/横手市八幡字上長田137-9  
■地目/宅地  
■用途地域/無指定  
■建ぺい率/70%  
■容積率/200%  
■前面道路/横手市道  
■幅員7.0m道路アスファルト舗装  
■上水道/公営 ■排水/下水道

【建物概要】 4LDK  
■1階/60.45㎡ (18.28坪)  
■2階/51.20㎡ (15.48坪)  
■延床面積/111.65㎡ (33.76坪)  
■建築確認番号/R0302-1-0435号 令和3年2月3日

【取引態様】  
■売主/株さいとう建設  
■販売代理/株伊藤住宅不動産 (有)伊藤住宅

販売価格 (土地・建物・税込)  
**18,500,000円**

返済例  
頭金なし・35年返済・3年固定  
金利0.55%・ボーナス払いなし  
月々**48,433円**

## 物件 3 C棟

平屋! リビングと続き間の和室付き!  
充実設備(食器棚、レンジ台、ウォークインクローゼット)



【土地概要】  
■土地面積/214.88㎡ (65.00坪)  
■所在地/横手市八幡字長者町1-11  
■用途地域/商業  
■建ぺい率/90% ■容積率/400% ■地目/宅地  
■前面道路/北側横手市道 幅員8.0m道路アスファルト舗装  
■西側横手市道 幅員7.0m道路アスファルト舗装  
■上水道/公営 ■排水/下水道

【建物概要】 2LDK 平屋  
■1階/88.94㎡ (26.91坪)  
■延床面積/88.94㎡ (26.91坪)  
■建築確認番号/第KBO-C200669号 令和3年1月6日

【取引態様】  
■売主/株大仙リアルエステート  
■販売代理/株伊藤住宅不動産 (有)伊藤住宅

- ・オール電化仕様
- ・BSアンテナ、網戸他
- ・ストックルーム
- ・1.25坪の浴室!
- ・サンルーム

販売価格 (土地・建物・税込)  
**18,500,000円**

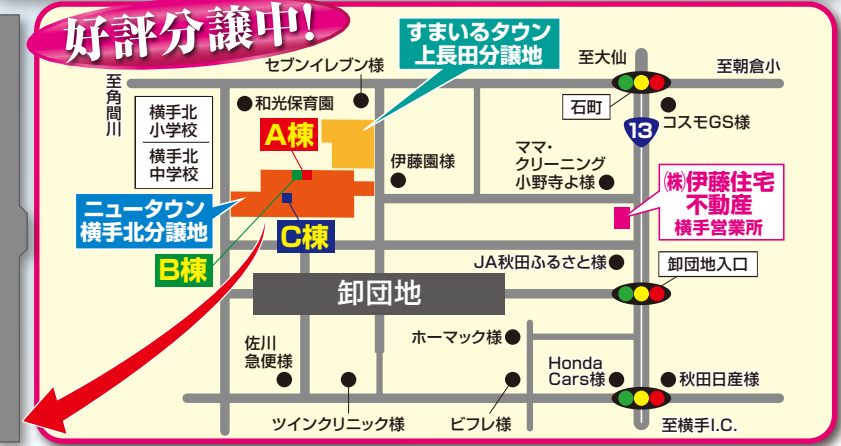
返済例  
頭金なし・35年返済・3年固定  
金利0.55%・ボーナス払いなし  
月々**48,433円**

すまい給付金  
最高50万円該当!

※購入される方の所得に応じて、該当しない(または金額が変動する)場合があります。

当建物価格には以下の価格も入っておりますのでご安心ください。  
人造大理石天板付システムキッチン (IHクッキングヒーター)、マルチ収納、風呂、エコキュート、サンルーム (電動物干し付)、ストックルーム、洗面化粧台:シャンプードレッサー付、水洗トイレ (温水シャワー付暖房便座)、玄関収納、クローゼット収納、ウォークインクローゼット、アンテナ (BS共)、カラーモニター付ドアホン、照明器具、発砲ウレタン吹き付け断熱工法、熱交換式ロスナイ換気扇、ベアガラスまたは二重サッシ、網戸 (一部を除く)、その他屋外給排水設備工事費用 (上水道工事等)、屋外電気配線工事費用、設計費、各許可申請費用、現場管理費、地盤調査費用

1	2	3	4	5	6	7	8	9	10	11	12	13	14
済	済	済	済	済	済	済	済	済	済	済	済	済	済
15	16	17	18	19	20	21	22	23	24	25	26	27	28
済	済	済	済	済	済	済	済	済	済	済	済	済	済
29	30	31	32	33	34	35	36	37	38	39	40	41	42
済	済	済	済	済	済	済	済	済	済	済	済	済	済
43	44	45	46	47	48	49	50	51	52	53	54	55	56
済	済	済	済	済	済	済	済	済	済	済	済	済	済
57	58	59	60	61	62	63	64	65	66	67	68	69	70
済	済	済	済	済	済	済	済	済	済	済	済	済	済
71	72	73	74	75	76	77	78	79	80	81	82	83	84
済	済	済	済	済	済	済	済	済	済	済	済	済	済



来場記念品  
ビフレ商品券 **1,000円分**プレゼント!

LINE公式アカウント  
LINEの「友だち追加」から右の「QRコード」を読み込み。  
または「ID検索」で「@dmv6197y」を検索してご登録下さい!

ご予約やお問合せはこちらまで ★不安を解消!!住宅ローンや各種補助金・給付金等の資金計画についてもお気軽にお問合せ下さい。

株式会社伊藤住宅不動産 横手店  
TEL.0182-23-6622  
横手市八幡字石町16番地 FAX.0182-23-6623

有限会社伊藤住宅  
TEL.0187-66-2236  
大仙市花館上町1番2号 FAX.0187-66-1296

売主(株)さいとう建設  
TEL.0182-37-3737  
美郷町野荒町字龍林後326 FAX.0182-37-2829

売主(株)大仙リアルエステート  
TEL.0187-73-7335  
大仙市大曲上町12番17号 FAX.0187-73-7335