

大仙市花館中町

開催日

6/15土・16日

AM9:00~PM5:00

建売住宅 販売会開催!



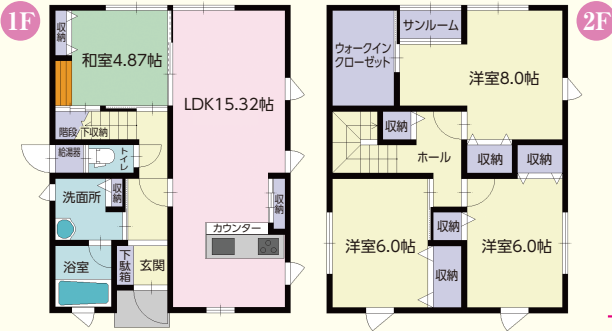
はなだて
保育園まで
400m

大仙市立
花館小学校
まで
270m

大仙市立
大曲中学校
まで
1.2km



4LDK 新築建売住宅 オール電化仕様



【土地概要】

- 土地面積：225.64㎡(68.25坪)
- 所在地：大仙市花館中町416番2
- 住居表示：大仙市花館中町4番31号
- 地目：宅地
- 用途地域：[近隣商業(準防火)地域]
建ぺい率80%・容積率200%
[第一種住居地域]
建ぺい率60%・容積率200%
- 前面道路：大仙市道 幅員4.1m
アスファルト舗装
- 上水道：公営
- 排水：下水道

【建物概要】4LDK

- 1階：51.13㎡(15.47坪)
- 2階：52.05㎡(15.75坪)
- 延床面積：103.18㎡(31.22坪)
- 施工床面積：104.10㎡(31.50坪)
- 建築面積：52.05㎡(15.75坪)
- 建築確認番号：第KBO-C180661号
平成30年12月6日

【取引態様】

- 売主：(株)大仙リアルエステート
- 販売代理：(有)伊藤住宅・(株)伊藤住宅不動産

POINT

- ◎LDK続きの和室付き!
- ◎ウォークインクローゼット付き!
- ◎オール電化仕様!

販売価格
(土地・建物)

1,590万円 (税込)

返済例

当社提携金融機関ご利用、
1,590万円借入の場合

月々 42,336円

頭金なし・35年返済・3年固定金利0.65%・ボーナス払いなし

販売価格には以下の価格も含まれておりますのでご安心ください

- 人造大理石天板付システムキッチン(IHクッキングヒーター)●風呂(システムバス)●エコキュート●洗面化粧台(シャブートレジャー付)●水洗トイレ(温水シャワー付暖房便座)●クローゼット収納●ウォークインクローゼット(2F)●サンルーム(2F)●アンテナ(BS共)●カラーモニター付ドアホン●照明器具(全室LED)●発砲ウレタン吹き付け断熱工法●熱交換式ロスナイ換気扇●ペアガラス●網戸(一部を除く)●その他屋外給排水設備工事費用(上水道工事等)●屋外電気配線工事費用●設計費●各許可申請費用●現場管理費●地盤調査費用

不安を解消! 住宅ローン等の資金計画についてもお気軽にお問い合わせ下さい。

すまい給付金 最高 30万円 該当!

※購入される方の所得に応じて、該当しない(または金額が変動する)場合もあります。

LINE@ LINE@
ご登録下さい。

LINEの「友だち追加」から右のQRコードを読み込み。または「ID検索」で「@dmv6197y」を検索してご登録下さい!

有限会社 伊藤住宅 TEL.0187-66-2236
大仙市花館上町1番2号 FAX.0187-66-1296

広告有効期限
2019年
8月末日

株式会社 伊藤住宅不動産 TEL.0187-88-8777
大仙市戸崎字福田260-1 FAX.0187-88-8778

(公社)秋田県宅地建物取引業協会会員、(公社)全国宅地建物取引業保証協会会員、秋田県知事(2)第2171号 横手市八幡字石町16番地 TEL.0182-23-6622 FAX.0182-23-6623